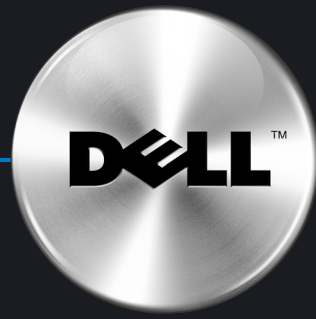


# Setting Up Your Computer

Configuration de l'ordinateur | Einrichten des Computers



**CAUTION:**

Before you set up and operate your Dell™ computer, see the safety instructions in your *Owner's Manual*.

**PRÉCAUTION :**

Avant de configurer et d'utiliser votre ordinateur Dell™, lisez attentivement les consignes de sécurité figurant dans le *Manuel du propriétaire*.

**WARNING:**

Bevor Sie den Computer von Dell™ einrichten und in Betrieb nehmen, beachten Sie unbedingt die Sicherheitshinweise im *Benutzerhandbuch*.

**1.1 | Monitor: Option One**  
 Moniteur : option 1  
 Monitor: Anschlussoption 1

**1.2 | Monitor: Option Two**  
 Moniteur : option 2  
 Monitor: Anschlussoption 2

**1.3 | Monitor: Option Three**  
 Moniteur : option 3  
 Monitor: Anschlussoption 3

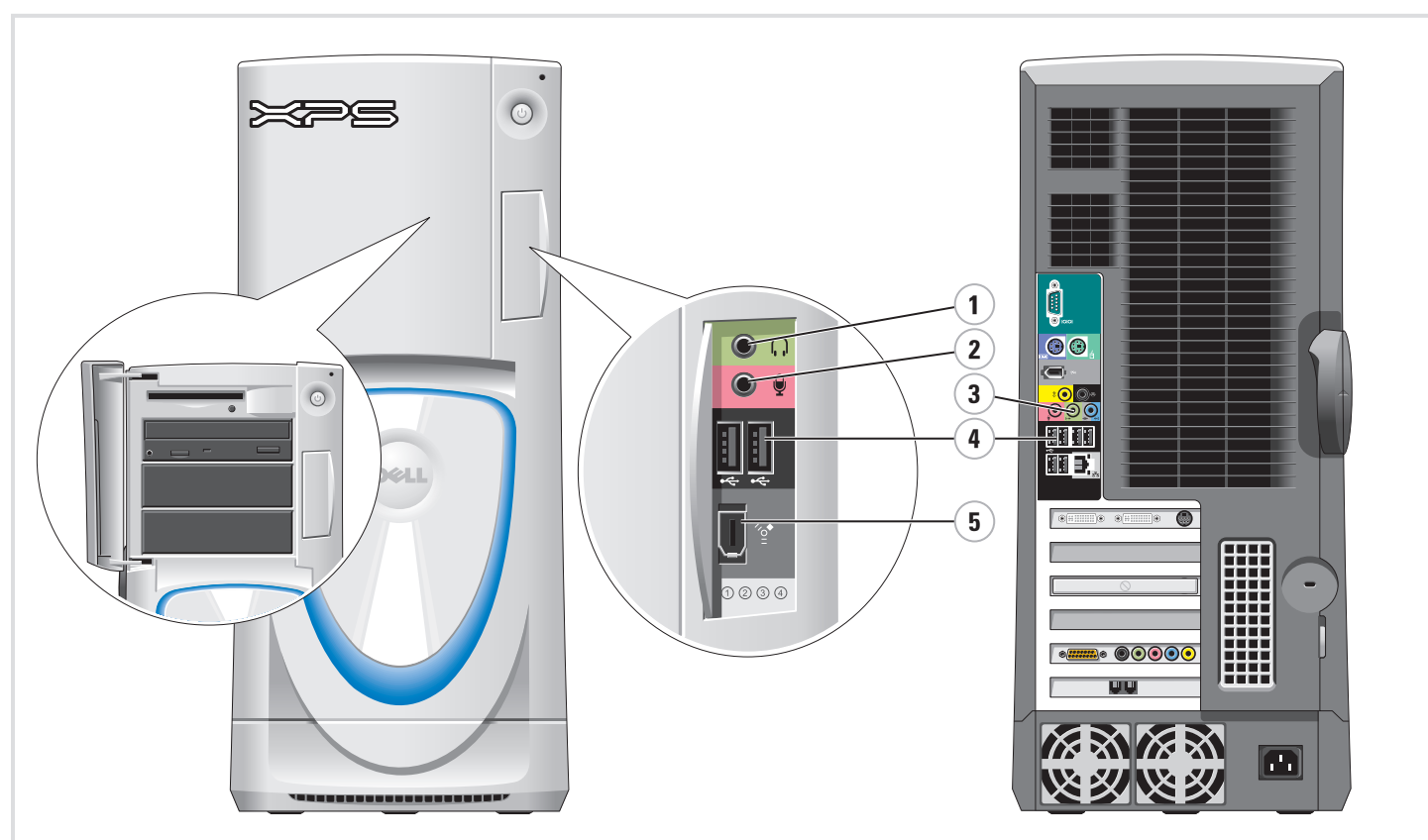
**2 | Keyboard and Mouse**  
 Clavier et souris  
 Tastatur und Maus

**3 | Network (cable not included)**  
 Réseau (câble non fourni)  
 Netzwerk (Kabel nicht im Lieferumfang)

**4 | Modem (telephone cable not included)**  
 Modem (cordon téléphonique non fourni)  
 Modem (DFÜ-Kabel nicht im Lieferumfang)

**5 | Power Cables**  
 Cordons d'alimentation  
 Netzkabel

**6 | Power**  
 Mise sous tension  
 Stromversorgung

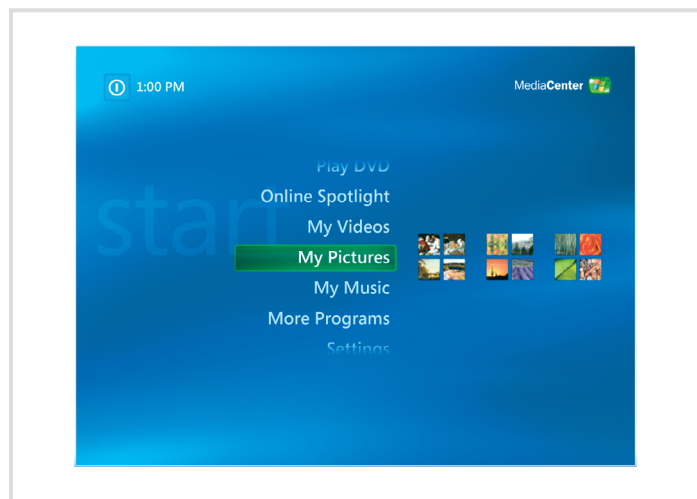


- Additional Connectors**
1. Headphone connector
  2. Microphone connector
  3. Speaker connectors
  4. USB 2.0 connectors
  5. 1394 connector
- Connecteurs supplémentaires**
1. Prise casque
  2. Connecteur de microphone
  3. Connecteurs de haut-parleurs
  4. Connecteurs USB 2.0
  5. Connecteur 1394
- Weitere Anschlüsse**
1. Kopfhöreranschluss
  2. Mikrofonanschluss
  3. Lautsprecheranschlüsse
  4. USB 2.0-Anschlüsse
  5. 1394-Anschluss



# What's Next?

Que faire ensuite ? | Weitere Schritte



### Microsoft Media Center

If you ordered the Microsoft® Windows® XP Media Center Edition operating system, connect the components as described in the Media Center setup instructions that came with your computer.

### Microsoft Media Center

Si vous avez commandé Microsoft® Windows® XP Édition Media Center, connectez les composants comme indiqué dans les instructions de configuration pour Media Center fournies avec votre ordinateur.

### Microsoft Media Center

Wenn Sie das Betriebssystem Microsoft® Windows® XP Media Center Edition bestellt haben, befolgen Sie im Lieferumfang des Computers enthaltenen Anweisungen zur Einrichtung von Media Center, um die Komponenten anzuschließen.



### Dell TV

If you purchased a Dell TV and would like to use it as your monitor, see the setup instructions that came with the TV.

### Téléviseur Dell

Si vous possédez un téléviseur Dell que vous souhaitez utiliser comme moniteur, reportez-vous aux instructions d'installation fournies avec l'appareil.

### Dell-TV-Gerät

Wenn Sie ein TV-Gerät von Dell erworben haben und es als Monitor verwenden möchten, beachten Sie die Einrichtungsanweisungen, die Sie mit dem TV-Gerät erhalten haben.



### Finding Answers

For additional information about:

- Setup instructions, see your *Owner's Manual*.
- Your computer, click **Start**, then click **Help and Support**.
- Windows operating system, click **Microsoft Windows XP Tips**.

Support and educational tools are available at [support.dell.com](http://support.dell.com).

### Où trouver des informations ?

Pour plus d'informations sur :

- les instructions d'installation, voir le *Manuel du propriétaire*.
- votre ordinateur, cliquez sur **Démarrer** et sélectionnez **Aide et support**.
- le système d'exploitation Windows, cliquez sur **Conseils pour Microsoft Windows XP**.

Des outils de support et d'apprentissage sont disponibles sur le site [support.dell.com](http://support.dell.com).

### Weitere Informationen

Hier finden Sie zusätzliche Informationen zu:

- Einrichtung und Setup: *Benutzerhandbuch*.
- Ihrem Computer: Klicken Sie auf **Start** und anschließend auf **Hilfe und Support**.
- Ihrem Windows-Betriebssystem: Klicken Sie auf **Microsoft Windows XP-Tipps**.

Support und Schulungsmaterialien finden Sie unter [support.dell.com](http://support.dell.com).

Information in this document is subject to change without notice. © 2005 Dell Inc. All rights reserved. Reproduction in any manner whatsoever without the written permission of Dell Inc. is strictly forbidden. Dell and the DELL logo are trademarks of Dell Inc.; Microsoft and Windows are registered trademarks of Microsoft Corporation. Dell disclaims proprietary interest in the marks and names of others. July 2005

Les informations contenues dans ce document peuvent être modifiées sans préavis. © 2005 Dell Inc. Tous droits réservés. La reproduction de ce document de quelque manière que ce soit sans l'autorisation écrite de Dell Inc. est strictement interdite. Dell et le logo DELL sont des marques de Dell Inc.; Microsoft et Windows sont des marques déposées de Microsoft Corporation. Dell décline tout intérêt dans l'utilisation des marques et des noms ne lui appartenant pas. Juillet 2005

Irrtümer und technische Änderungen vorbehalten. © 2005 Dell Inc. Alle Rechte vorbehalten. Nachdrucke jeglicher Art ohne die vorherige schriftliche Genehmigung von Dell Inc. sind strengstens untersagt. Dell und das DELL-Logo sind Marken von Dell Inc.; Microsoft und Windows sind eingetragene Marken der Microsoft Corporation. Dell erhebt keinen Anspruch auf die Warenzeichen und Handelsnamen anderer Hersteller. Juli 2005



0GC184A00

Printed in Ireland

[www.dell.com](http://www.dell.com) | [support.dell.com](http://support.dell.com)

